

### 3.1 NASLOVNA STRAN NAČRTA

NAČRT IN ŠTEVILČNA OZNAKA NAČRTA:  
**NAČRT GRADBENIH KONSTRUKCIJ – MAPA 3**

INVESTITOR:  
**OBČINA TREBNJE**  
**GOLIEV TRG 5**  
**8210 TREBNJE , SLOVENIJA**

OBJEKT:  
**MRLIŠKA VEŽICA SELA PRI ŠUMBERKU**

VRSTA PROJEKTNE DOKUMENTACIJE:  
**PZI - PROJEKT ZA IZVEDBO**

ZA GRADNJO:  
**NOVA GRADNJA**

PROJEKTANT:  
**STAGRAD Tadej Brodschneider s.p.,**  
**Ob gozdu 10, 2212 Šentilj v Slovenskih goricah**

ODGOVORNI PROJEKTANT:  
**Marko VOGRIN, univ.dipl.inž.grad.**  
**IZS G-3481**

ODGOVORNI VODJA PROJEKTA:  
**Alenka ŠTAJNER, univ.dipl.inž.arh.**  
**ZAPS A-1342**

ŠTEVILKA, KRAJ IN DATUM IZDELAVE NAČRTA:  
**41/2015, Šentilj v Slovenskih goricah, september 2015**

Številka izvoda: 1 2 3 4

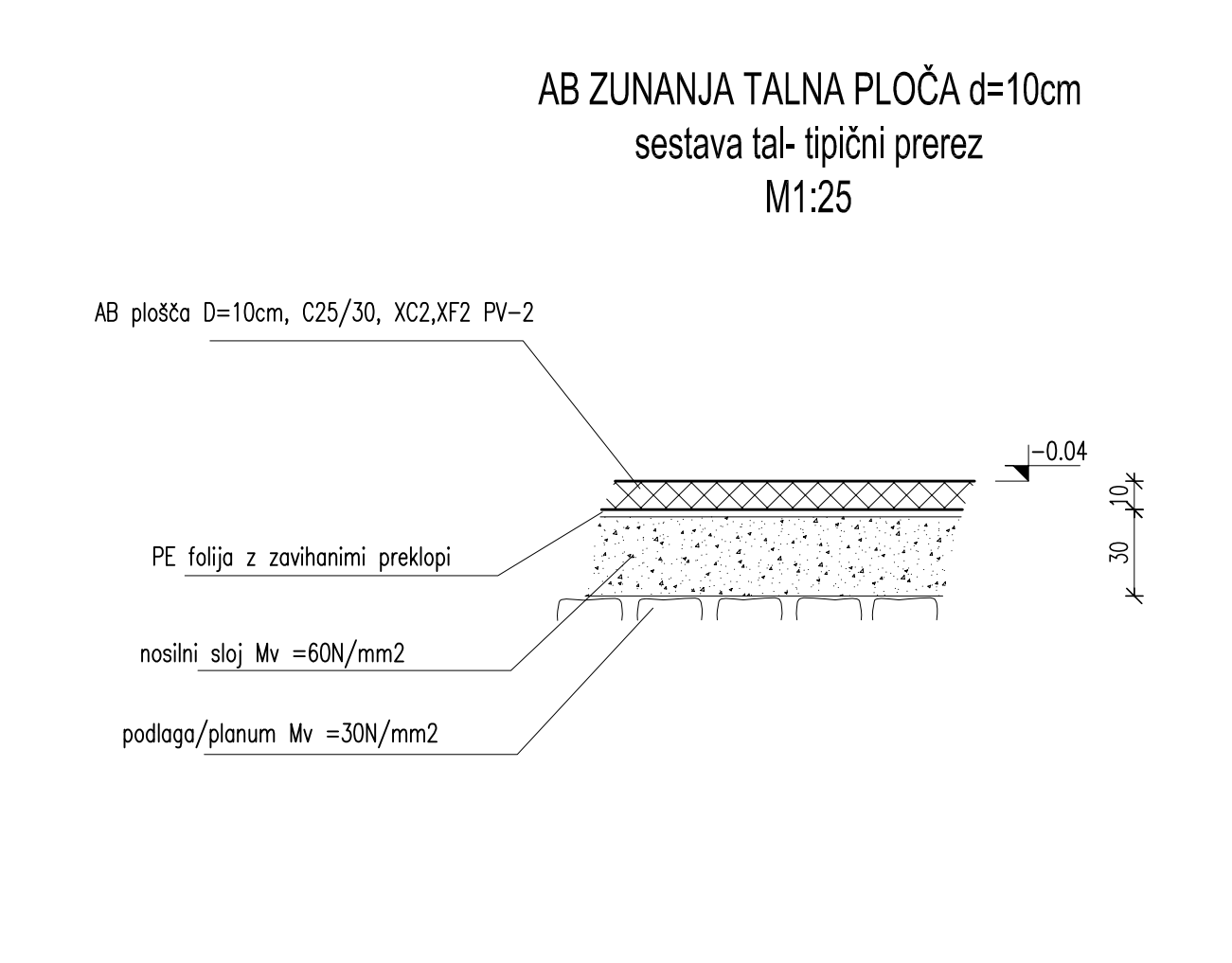
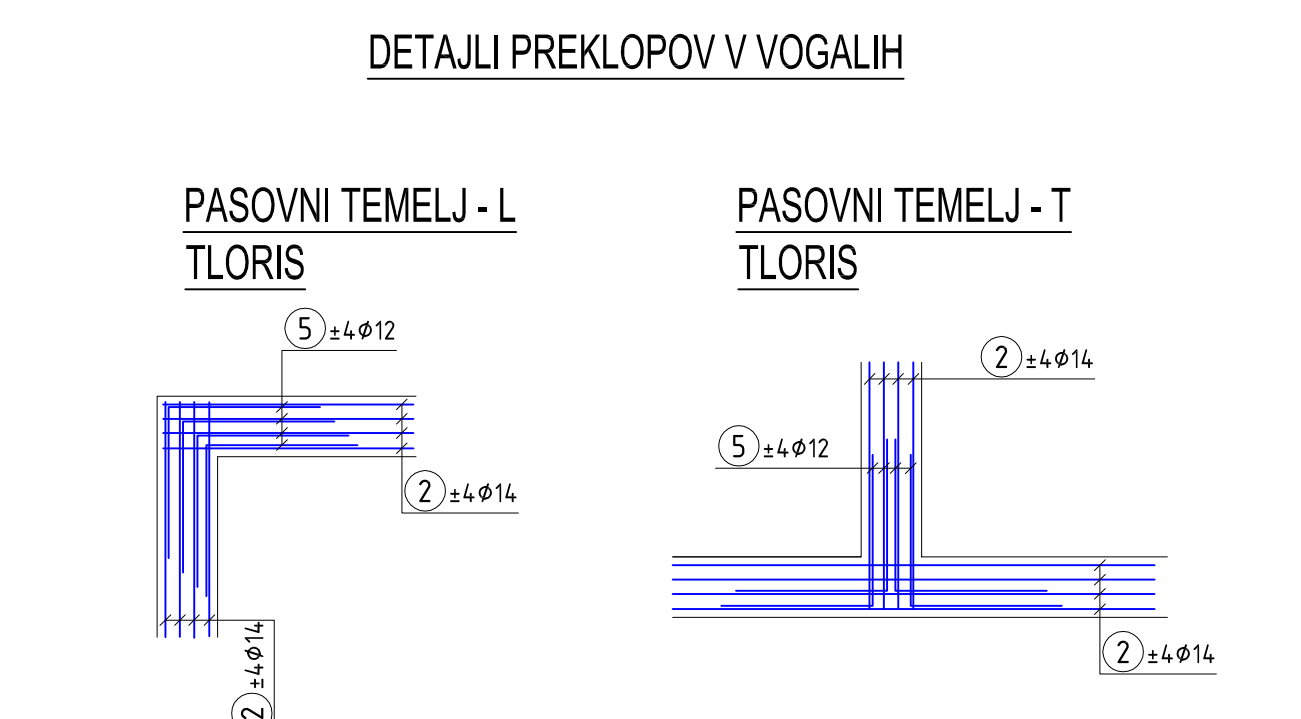
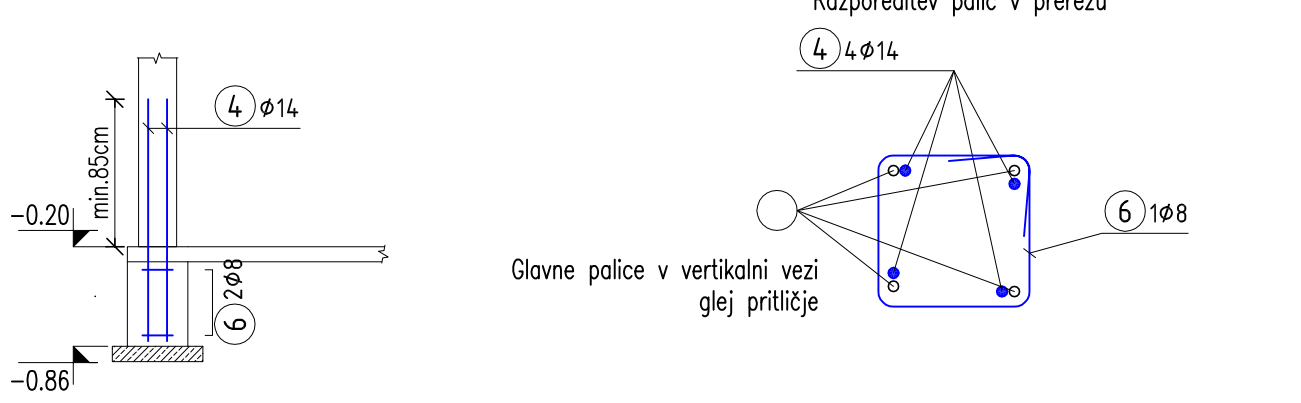
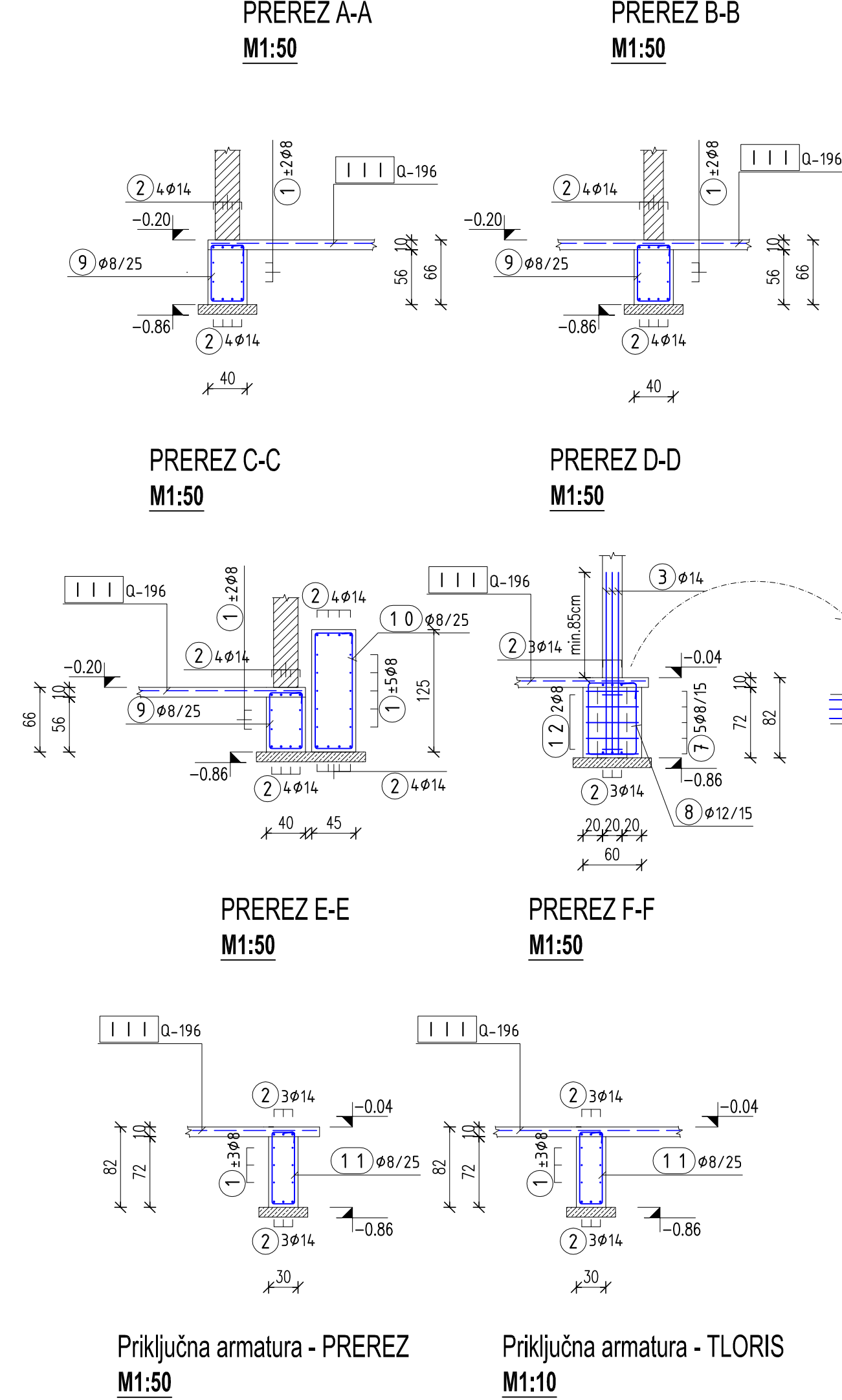
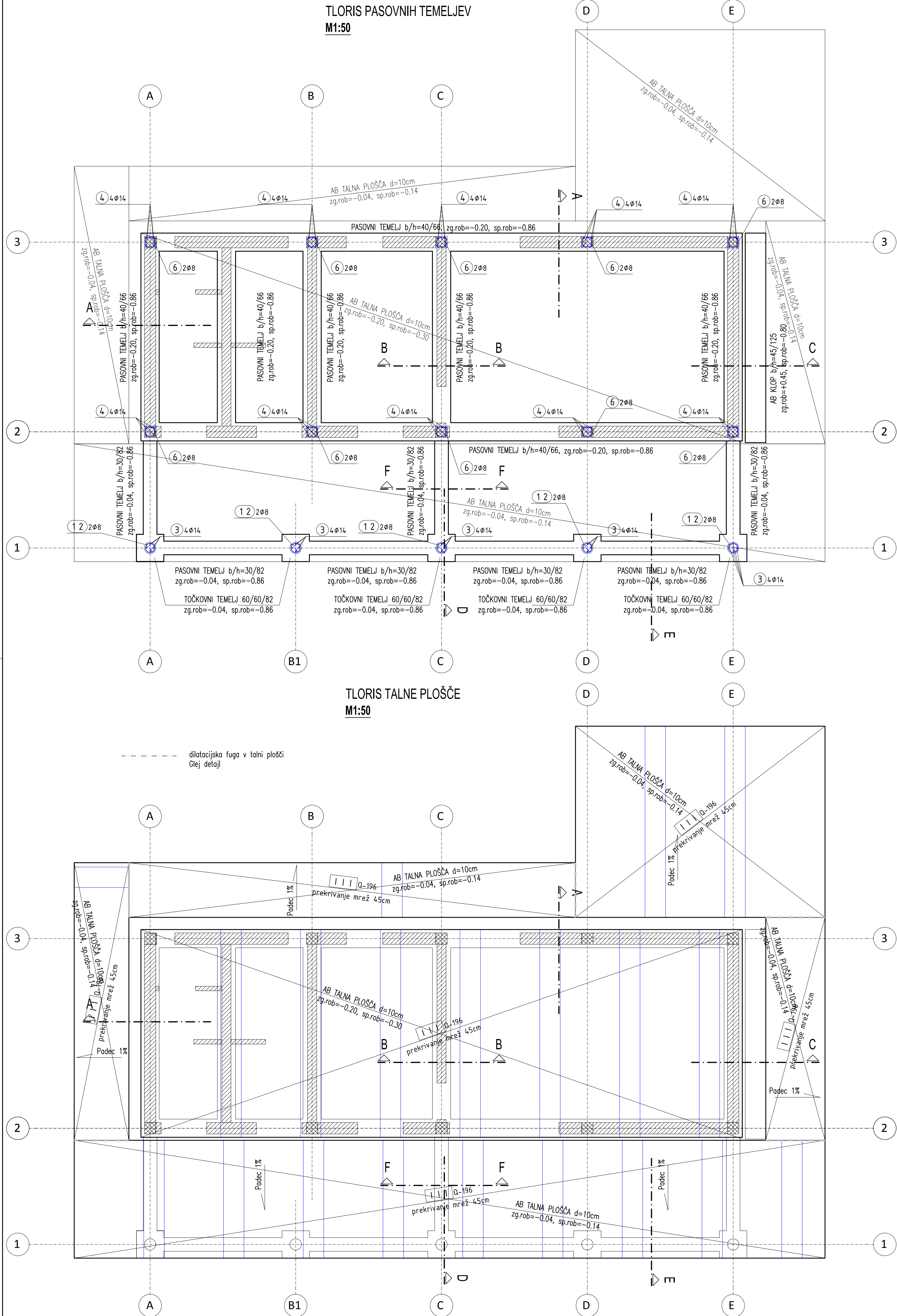
## **3.2 KAZALO VSEBINE NAČRTA GRADBENIH KONSTRUKCIJ št. 41/2015**

- 3.1 Naslovna stran
- 3.2 Kazalo vsebine načrta
- 3.3 Risbe

- 1. PASOVNI TEMELJI IN TALNA PLOŠČA
- 2. PRITLIČJE IN OSTREŠJE

ARMATURNI NAČRT  
ARMATURNI NAČRT

### **3.3 RISBE**



PALICE - specifikacija

Poz.	Shema [cm]	Ø [mm]	Dolžina lg - [m]	Kom.	Skupna dolžina lgn - [m]
1		8		388	388.00
2		14		590	590.00
3		14	1.86	20	37.20
4		14	1.60	40	64.00
5		12	2.00	98	196.00
6		8	0.98	20	19.60
7		8	2.30	25	57.50
8		12	2.70	20	54.00
9		8	1.98	180	356.40
10		8	3.30	18	59.40
11		8	2.10	65	136.50
12		8	0.96	10	9.60

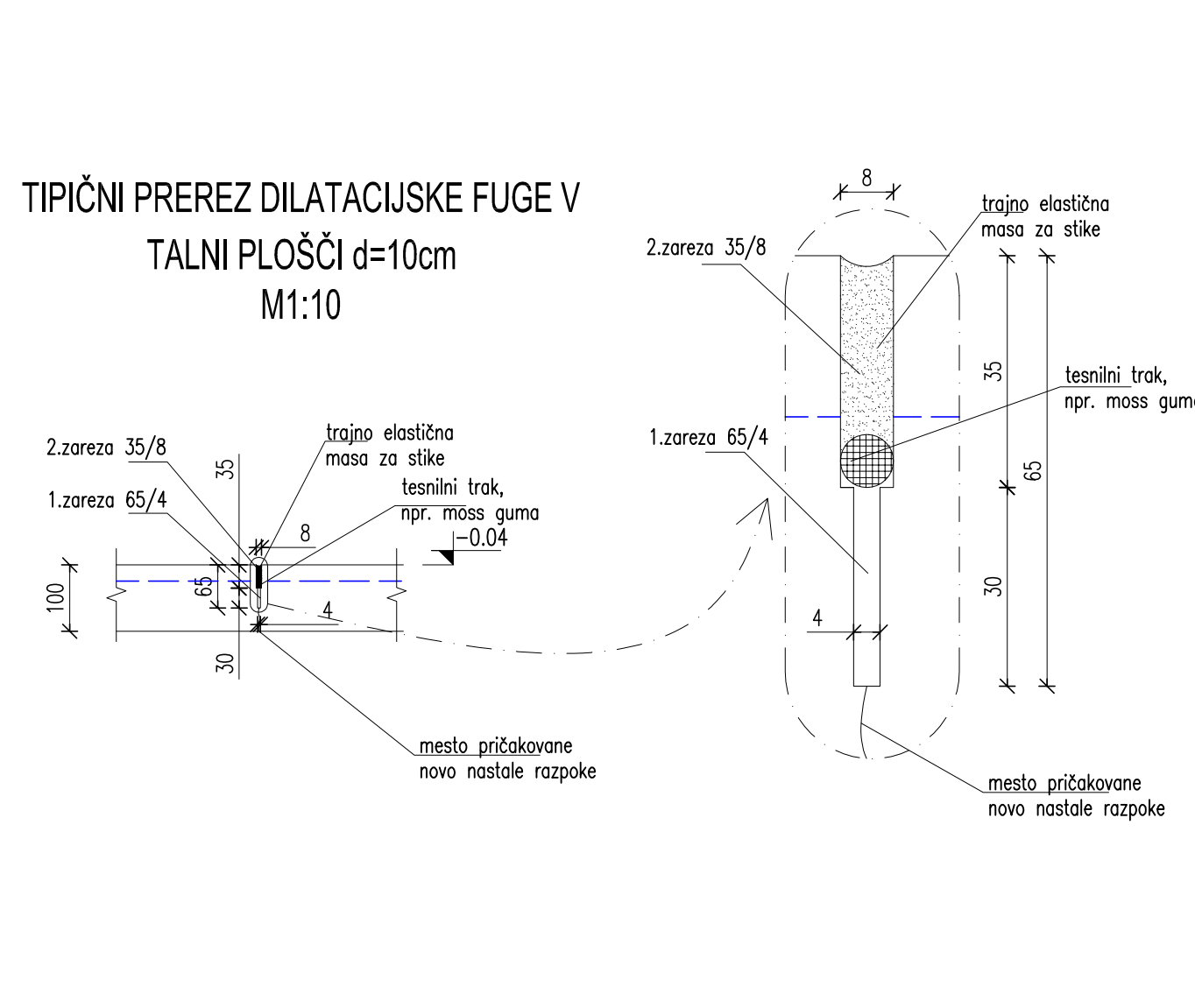
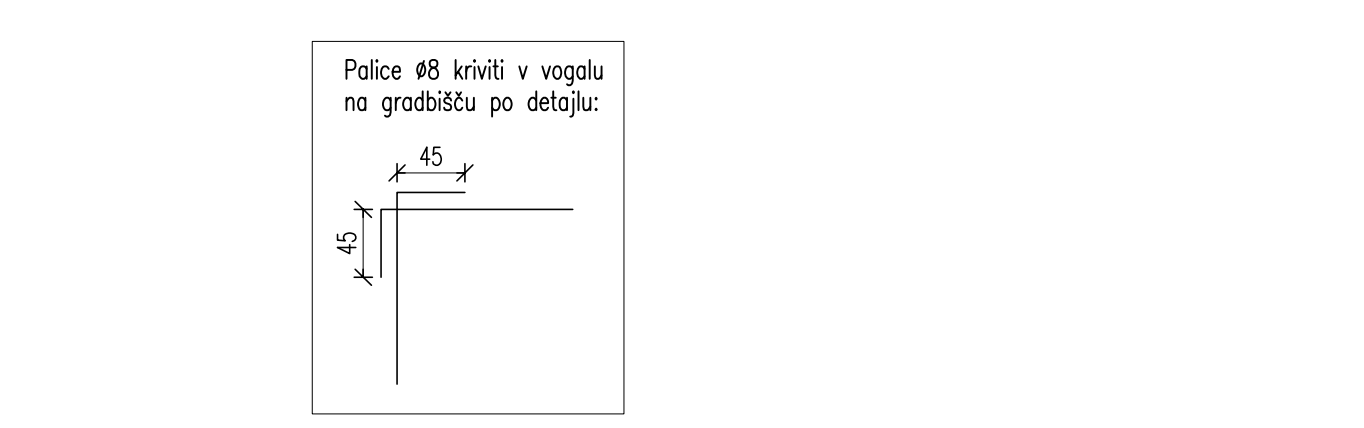
PALICE - izvleček

Ø [mm]	Skupna dolžina lgn - [m]	Teža enote [kg/m³]	Skupna teža [kg]
S500, Ø ≤ 12 mm			
8	1027.00	0.40	405.67
12	250.00	0.89	222.00
Skupaj 627.66			
S500, Ø > 12 mm			
14	691.20	1.21	836.35
Skupaj 836.35			

MREŽE - izvleček

Oznaka mreže	Širina-B [cm]	Višina-L [cm]	Kom.	Teža enote [kg/m²]	Skupna teža [kg]
Q-196	220	600	18	3.08	731.808
Skupaj 731.808					

DISTANČNIKI (KAČE):  
za ploščo d=10cm  
DS 60, višina h=60mm, 110kom



LEGENDA:

- ARMIRANI BETON
- OPEČNI ZIDAKI
- BETON

OPOMBE

- Gradbene izkope in temeljenje ter vsa zemeljska dela bo treba izvajati pod geomehanskim nadzorom. Ob izkopu gradbene jame pooblaščen geomehnik pregleda pogoje temeljenja ter poda končna novotila za izvedbo temeljenja! Temeljenje in talna plošča se vsakokrat izvajata na dobro komprimiranem prodno peščenem tlamu. O terenskih ugotovitvah je treba sproti poročati nadzorniku, investitorju in ostalim neposredno v gradnjo vpletenim osebam.
- MERE: VSEŠKESKOTE IN PREBUDJE GLEJ TUDI V NAČRTIH ARHITEKTURE IN INŠTALACIJ!
- PRED IZVEDBO PREVERITI OPAŽNE, ARMATURNNE NAČRTE IN ARHITEKTONSKE DETALJE TER PREVERITI KOLIČINO IN KVALITETO VGRAJENIH MATERIALOV.
- OKENSKA IN VRATNE ODPRTINE SO NATAČNOČEJŠE PODANE V NAČRTU ARHITEKTURE IN SHEMI VRAT IN OKEN
- ZA PREMESTITEV OKENSKIH IN VRATNIH ODPRTIN DO NAJVEČJE SVETLE RAZPNETJE 2,00m SE V ZUNANJIH IN NOTRANJIH ZIDOVH, UPORABUJO NOSILNE PREDNAPETE OPEČNE PREKLADE.
- ZA USTREZNO DRAGOST PRI ZAČETNEM KRČENJU IN PREPREČITVI IZTEKANJA CEMENTNEGA MLEKA POD TALNO PLOŠČO JE TOLJA.
- POD TALNO PLOŠČO SE IZVEDE 30cm DEBEL NOSILNI SLOJ (GRAMOZ ALI DROBLJENEC) Z MODULOM EV2=60 N/mm², PODLOGO PA UTROTI NA EV2=30N/mm².

PODATKI O MATERIALIH

BETON	Razred trdnostni betona (N/mm²)	Stopnja izpostavljenosti	D max. (mm)	Zaščitni sloj (mm)
LASTNOSTI V SKLADU S SIST EN 206				
PODBETON	C12/15	X0		
PASOVNI TEMELJI, TALNA PLOŠČA	C25/30	XC2	32	35
TALNA PLOŠČA ZUNAJ, STEBRI Ø25	C25/30	XC2, XF2	32	35
HORIZONTALNE IN VERTIKALNE VEZI, PREKLADE	C25/30	XC1	32	25
ARMATURA V SKLADU S SIST EN 10080 (DIN 488)	Trdnostni razred (MPa)			
ARMATURNNE PALICE S500 (S(B))	min. 500			
MREŽASTA ARMATURA S500 M(B)	min. 500			
OPEČNI ZIDAKI	MO 10.0MPa			
MLATA ZA ZIDANJE	MM 5.0MPa			

STAGRAD Tadej Brodschneider s.p.  
PROJEKTIRANJE, GRADNENI KONSTRUKCIJ  
Ob gozdu 10, 2212 Šentilj v Slovenskih goricah  
Tel.: +386 41 806 351  
e-mail: tadej.brodschneider@trina.net

Objekt: Mrlška vežica Sela pri Šumberku  
Parc. št.: 524/2, k.o. 1433 Sela pri Šumberku

Investitor: Občina Trebnje  
Goliev trg 5, 8210 Trebnje, Slovenija

Vrsta načrta: NAČRT GRADNENIH KONSTRUKCIJ

Vrsta projekta: PZI

Številka projekta: 02/15

Številka načrta: 4/12015

Merilo: 1:50, 1:25, 1:10

Datum: september 2015

Odgovorni vodja projekta: Alenka ŠTAJNER, univ.dipl.inž.arh. Identifikacijska številka: ZAPS A-1342

Odgovorni projektant: Marko VOGRIN, univ.dipl.inž.grad. Identifikacijska številka: IZS G-3481

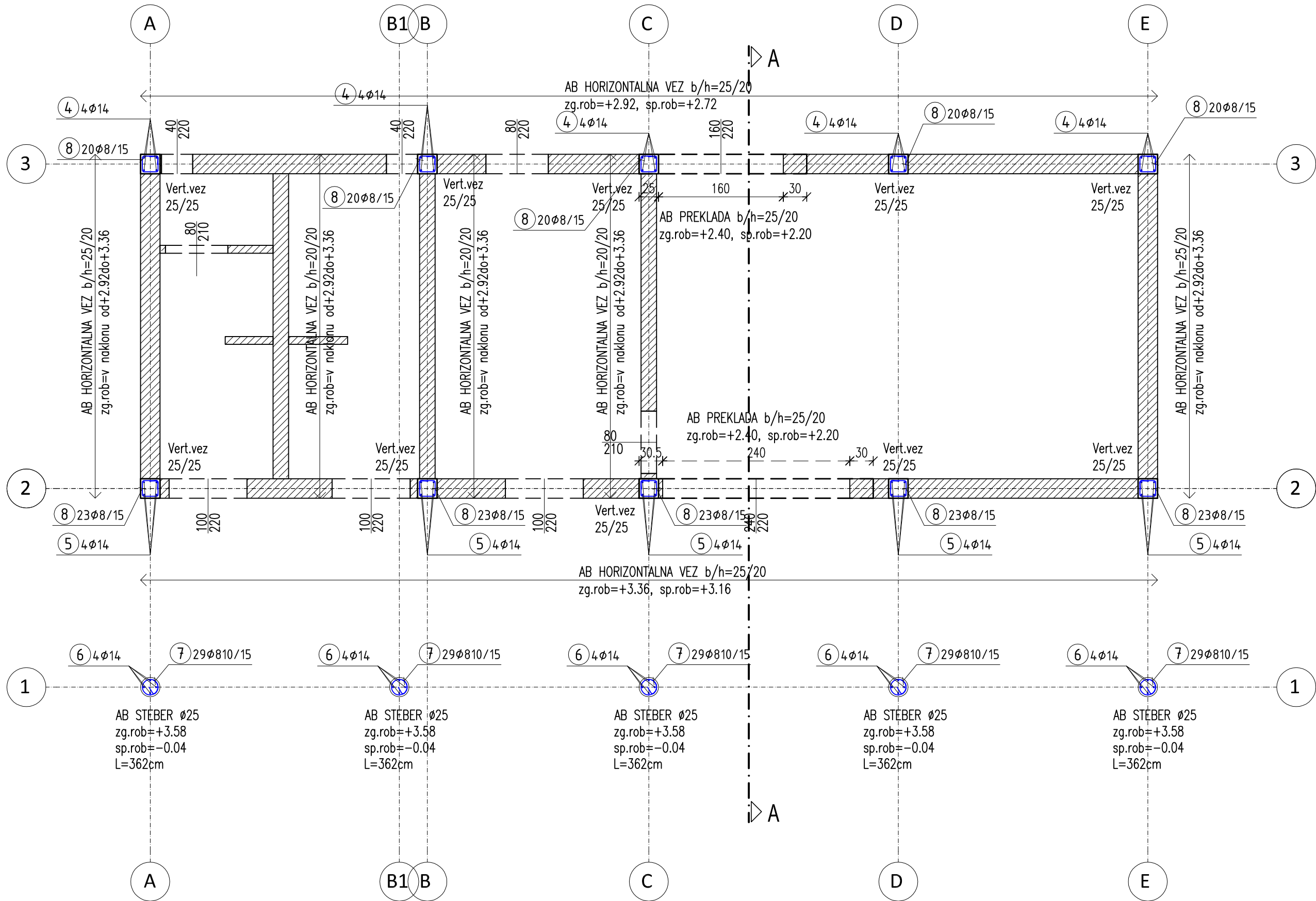
Projektant/Sodelavec: Tadej BRODSCHNEIDER, dipl.inž.grad.

Vsebinske risbe: PASOVNI TEMELJI IN TALNA PLOŠČA  
ARMATURNI NAČRT

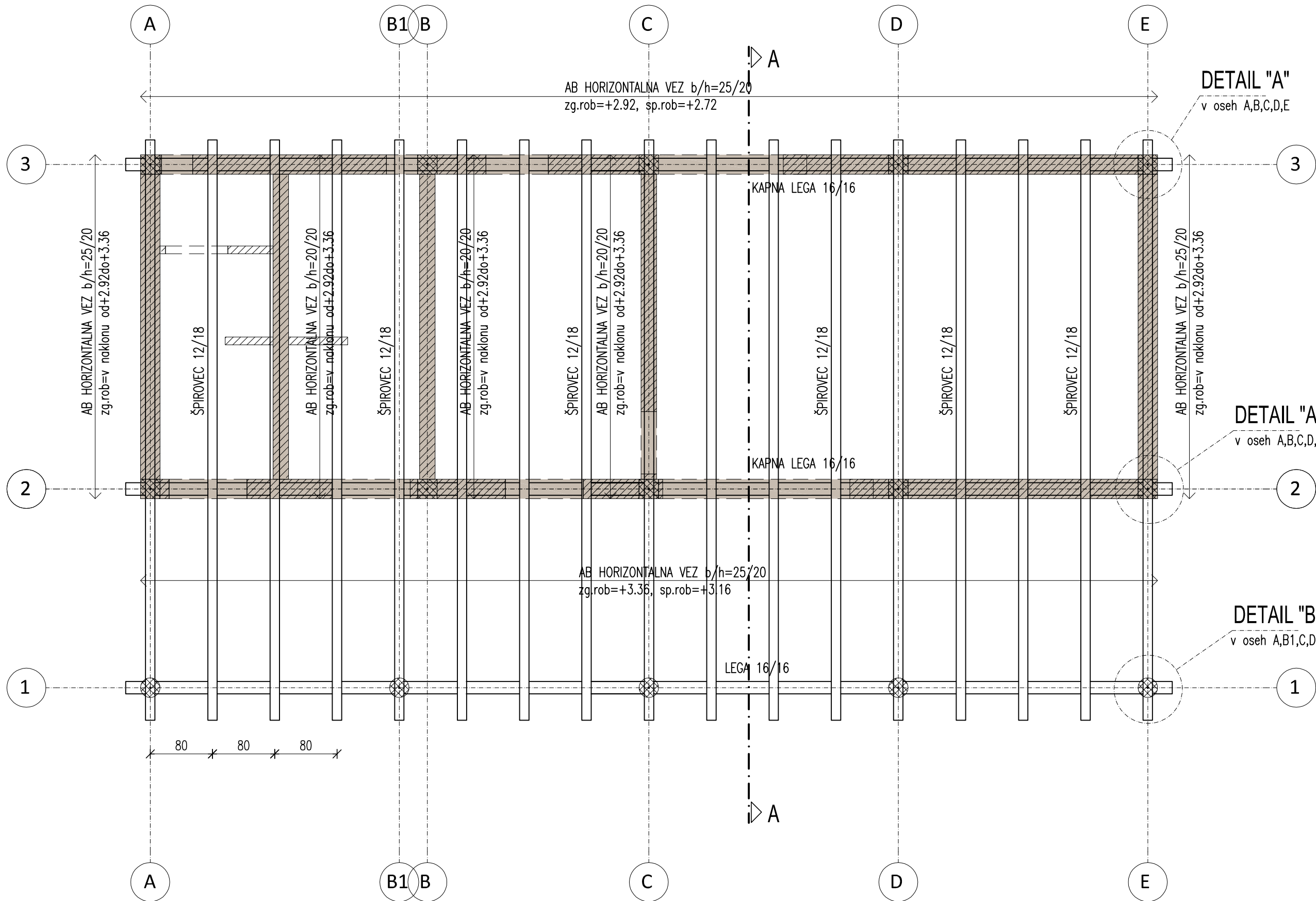
Številka risbe: 01



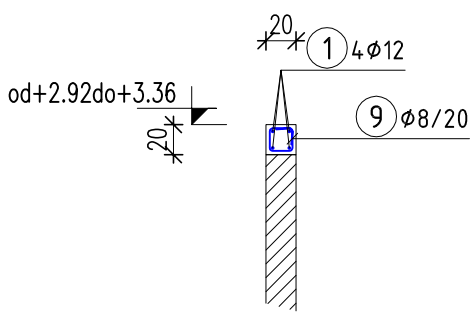
TLORIS PRITLIČJA  
M1:50



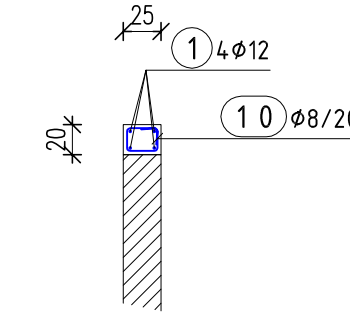
TLORIS HORIZONTALNE ZAKLJUČNE VEZI, SIDRA  
ZA OSTREŠJE IN OSTREŠJE  
M1:50



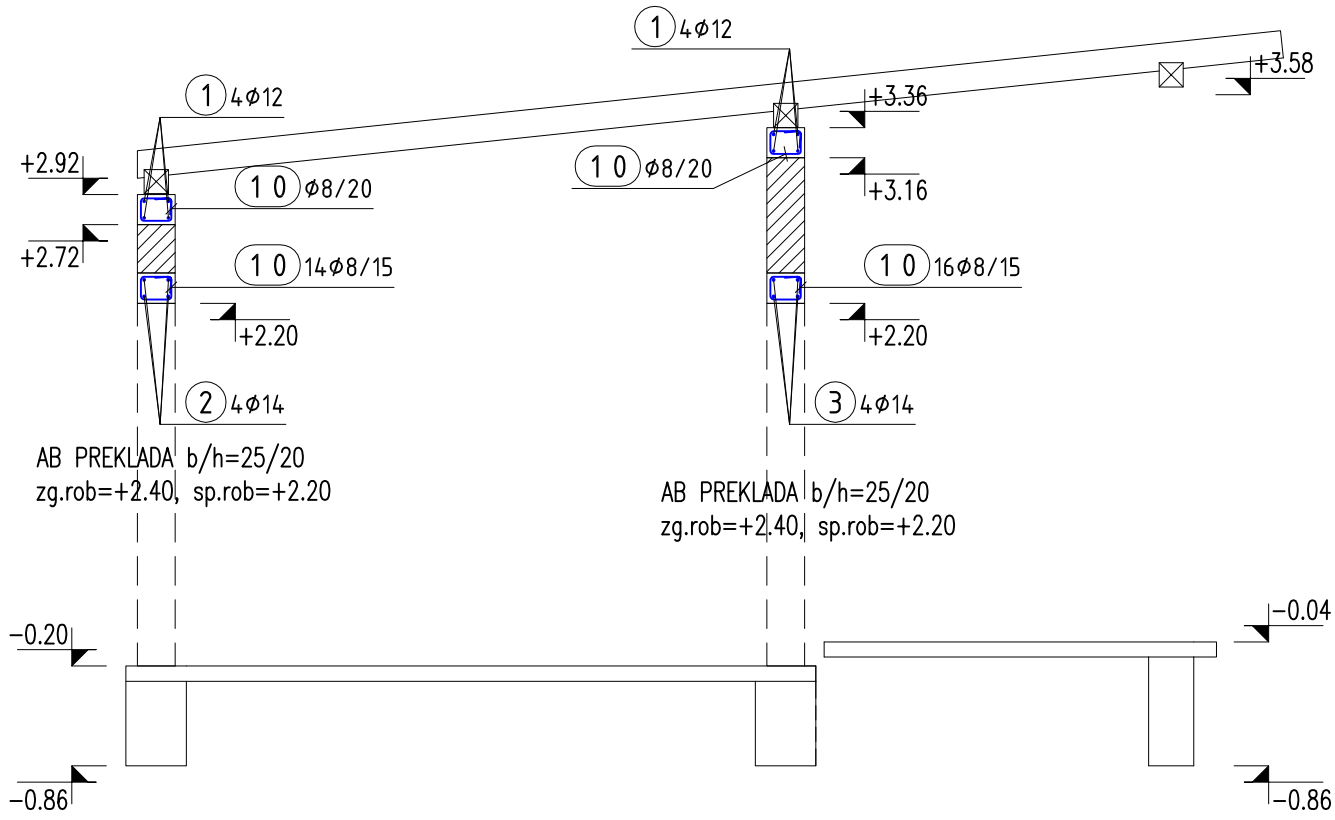
TIPIČNA ZAKLJUČNA  
HORIZONTALNA VEZ 20/20 - PREREZ  
M1:50



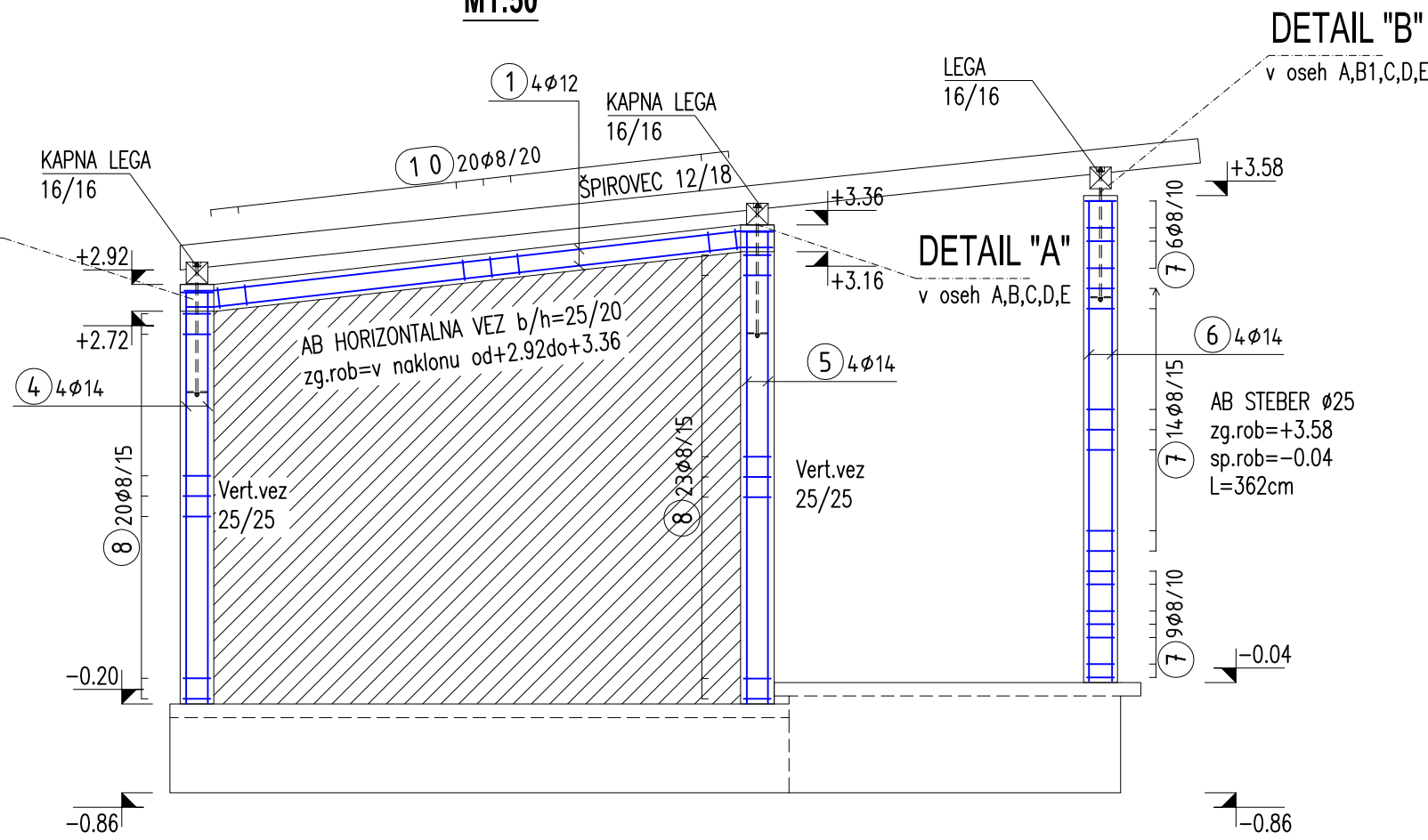
TIPIČNA ZAKLJUČNA  
HORIZONTALNA VEZ 25/20 - PREREZ  
M1:50



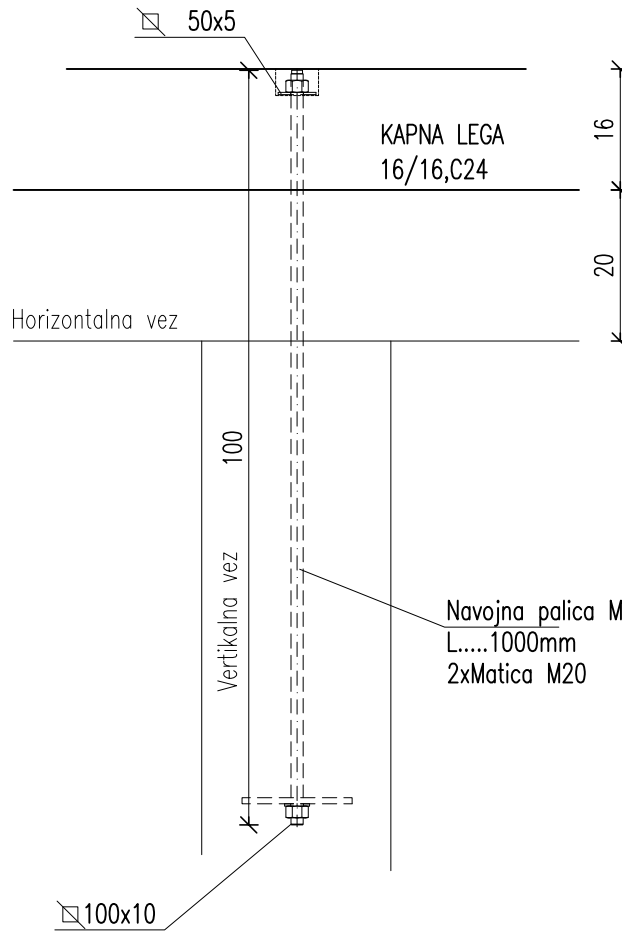
PREREZ A-A  
M1:50



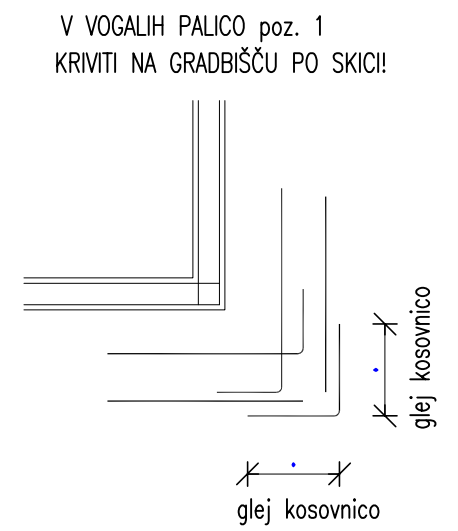
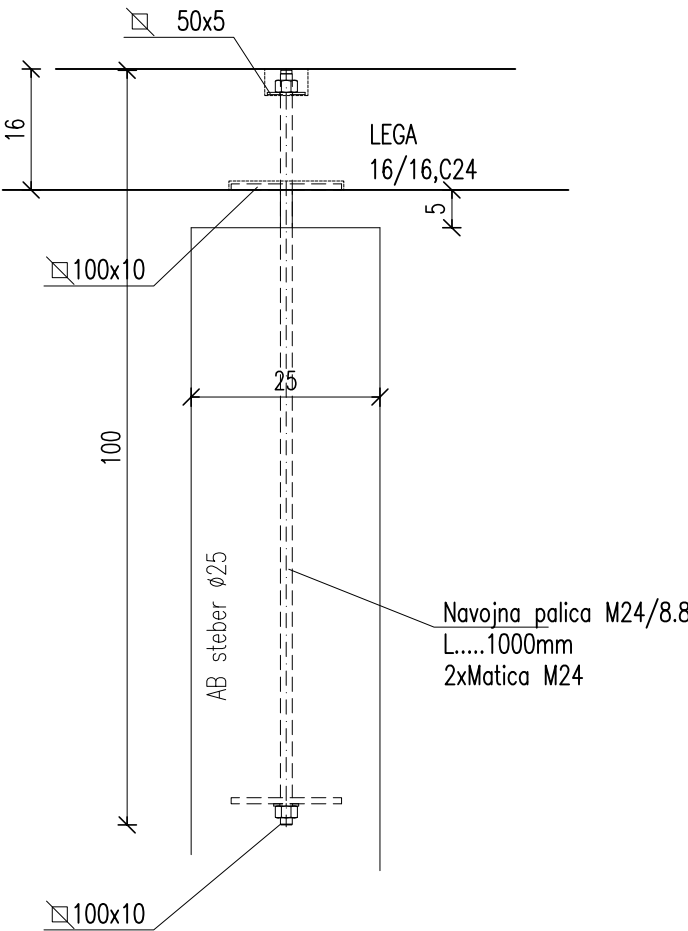
POGLED NA STENO V OSI A  
M1:50



DETAIL "A"  
M1:10



DETAIL "B"  
M1:10



PALICE - specifikacija					
Poz.	Schema [cm]	φ [mm]	Dolžina lg - [m]	Kom.	Skupna dolžina lgn - [m]
1		12		1	220.00
2		14	2.15	4	8.60
3		14	3.00	4	12.00
4		14	3.26	20	65.20
5		14	3.71	20	74.20
6		14	3.77	20	75.40
7		8	0.96	145	139.20
8		8	0.98	215	210.70
9		8	0.78	60	46.80
10		8	0.88	200	176.00

PALICE - izvelek			
φ [mm]	Skupna dolžina lgn - [m]	Teža enote [kg/m]	Skupna teža [kg]
S500, φ ≤ 12 mm			
8	572.70	0.40	226.22
12	220.00	0.89	195.36
Skupaj			421.58
S500, φ > 12 mm			
14	235.40	1.21	284.83
Skupaj			284.83

LEGENDA:

- ARMIRANI BETON
- OPEČNI ZIDAKI
- HORIZONTALNA ZAKLJUČNA VEZ V TLORISU

OPOMBE

- MERE, VIŠINSKE KOTE IN PREBOJE GLEJ TUDI V NAČRTIH ARHITEKTURE IN INŠTALACIJ
- PRED IZVEDBO PREVERITI OPAŽNE, ARMATURNE NAČRTE IN ARHITEKTSKONJE DETALJE TER PREVERITI KOLIČINO IN KVALITETO VGRAJENIH MATERIALOV.
- OKENSKE IN VRATNE ODPRTINE SO NATAČNEJE PODANE V NAČRTU ARHITEKTURE IN ŠEMI VRAT IN OKEN
- ZA PREMESTITEV OKENSKIH IN VRATNIH ODPRTIN DO NAVUČEJE SVETLE RAZPETINE 2,00m SE V ZUNANJIH IN NOTRANJIH ZIDOVH, UPORABO NOSILNE PREDNAPETE OPEČNE PREKLADE.
- VSA VEŽNA SREDSTVA SO POČINKANA.

PODATKI O MATERIALIH				
BETON	LASTNOSTI V SKLADU S SIST EN 206	Razred trdnosti betona (N/mm²)	Stopnja izpostavljenosti	D max. (mm)
PODBETON		C12/15	X0	
PASOVNI TEMELJITALNA PLOŠČA		C25/30	XC2	32
TALNA PLOŠČA ZUNAJ, STEBRI Ø25		C25/30	XC2, XF2	32
HORIZONTALNE IN VERTIKALNE VEZI, PREKLADI		C25/30	XC1	32
ARMATURA V SKLADU S SIST EN 10080 (DIN 488)		Trdnostni razred (MPa)		
ARMATURNE PALICE S500 (S/B)		min. 500		
MREŽASTA ARMATURA S500 (M/B)		min. 500		
OPEČNI ZIDAKI		MO 10.0MPa		
MLATA ZA ZIDANJE		MM 5.0MPa		
KONSTRUKCIJSKI LES		C24		
VIJAKI		5,6, 8,8		

Sprememba	opis spremembe	datum	podpis



STAGRAD Tadej Brodschneider s.p.  
PROJEKTIRANJE GRADBENIH KONSTRUKCIJ  
Ob gozdu 10, 2212 Sentilj v Slovenskih gorah  
Tel.: +386 41 806 351  
e-mail: tadej.brodschneider@trieria.net

Objekt	Mrtiška vežica Sela pri Šumberku
Investitor	Občina Trebnje
Vrsta projekta	PZI
Številka projekta	02/15
Številka načrta	4/1/2015
Merilo	1:50, 1:10
Datum	september 2015
Odgovorni vodja projekta	Alenka ŠTAJNER, univ.dipl.inž.arh.
Odgovorni projektant	Marko VOGRIN, univ.dipl.inž.grad.
Projektant/Sodelavec	Tadej BRODSCHNEIDER, dipl.inž.grad.